

POTÊNCIA E VERSATILIDADE - Algumas combinações são únicas

R452A

MÁXIMO EQUIPAMENTO

R449A

- Carga de fluido refrigerante ecológico R452A - R449A
- Compressor hermético alternativo
- Compressor semihermético BITZER (≥SPM200 - SPL060)
- Resistência de cárter
- Pressostato de segurança em alta
- Pressostato de segurança em baixa regulável (apto pump down)
- Pressostato controlo condensação (≥ SPM300 - SPL350)
- Expansão por válvula termostática (com MOP -10°C em BT)
- Chaves de serviço com montagem de soldar
- Descongelação automática eléctrica (AT por ar - ver tabela)
- Evaporação automática de condensados (inclui resistência)
- Cabos interconexão com conector rápido (10 m. ≤ SP260)
- Luz interior câmara (com cabo 2,5 m. mod. ≤ SP260)
- Microporta (com cabo 2,5 m.)
- Cabo de alimentação (2,5 m.)
- Cabo resistência porta equipamentos BT (2,5 m.)
- Controlo electrónico integrado UNIFICADO
- Painel de controlo remoto (com cabo 10 m.)
- Suportes de montagem no solo (≥ SPM300 - STL350)
- Manual de instalação e manutenção
- Certificação PED 2014/68/CE
- Motoventiladores conforme ErP-EU 327/2011
- Embalagem para exportação NIMF-15/ISPM-15

PROMOÇÃO COM EQUIPAMENTOS SP

 €/u.
 LIQ.

 Alarme pessoa na câmara ECP-APE 03 (1u. por equip.) **120,00**

 E PARA APLICAÇÕES ESPECIAIS,
 ESTAMOS SEMPRE A TEU LADO:

Euros

Fluido refrigerante R134a em TN	+8%
Controlo condensação por pressostato	118,00
Controlo condensação variação velocidade 4 A	320,00
Controlo condensação variação velocidade 8 A (≥ SP300)	587,00
Tratamento cataforesis anticorrosão em baterias	+15%
Condensação por água 100%	+15%
Condensação mista ar-água (consultar)	+20%
Conexão a telegestão ou em rede (consultar)	117,00
Voltagem diferente ou especial	+5%
Protector de tensão	350,00

 CONFORME
 BND 2022
 f-gas
 GWP < 2500
 F-Gas R (UE) 517/2014

TN	BT	AT
054	034	054



TN	BT
068-080	060-080



TN	BT
110-200	130-260



TN	BT
300-370	350-450



PRODUÇÃO FRIGORÍFICA - R452A / R449A - Temperatura interior câmara

G H Hermético R452A - **R** SH Semihermético R449A

R452A

R449A

MODELO	HP de Ref ^o	Voltagem	HFC Kg	T. Amb.	+5°C		0°C		-5°C	
					Watts	m ³	Watts	m ³	Watts	m ³
SPM054G012	2,5 H	400/3/50	<2,0	+32°C	5.279	72	4.998	54	4.278	43
				+43°C	4.524	56	4.284	41	3.667	33
SPM068G012	3,0 H	400/3/50	<5,0	+32°C	6.936	100	6.722	86	5.962	69
				+43°C	6.193	80	6.002	69	5.323	55
SPM080G012	4,5 H	400/3/50	<6,0	+32°C	8.023	120	7.493	98	6.282	78
				+43°C	7.163	96	6.690	78	5.609	62
SPM110G012	5,0 H	400/3/50	<7,0	+32°C	9.462	145	8.925	120	7.714	96
				+43°C	8.448	116	7.969	96	6.888	76
SPM140G012	6,3 H	400/3/50	<8,0	+32°C	12.158	194	11.625	161	10.194	129
				+43°C	10.855	155	10.379	129	9.102	103
SPM200R012	7,5 SH	400/3/50	<10	+32°C	16.023	264	13.998	197	12.112	155
				+43°C	13.357	196	11.615	146	9.988	114
SPM300R012	9,5 SH	400/3/50	<15	+32°C	19.417	358	18.585	272	16.369	217
				+43°C	17.337	286	16.594	217	14.615	173
SPM370R012	12,5 SH	400/3/50	<18	+32°C	23.104	432	22.117	329	19.537	263
				+43°C	20.629	345	19.747	263	17.444	210

MODELO	HP	Voltagem	HFC Kg	T. Amb.	-15°C		-20°C		-25°C	
					Watts	m ³	Watts	m ³	Watts	m ³
SPL034G012	4,0	400/3/50	<3,0	+32°C	4.161	64	3.497	51	3.014	37
				+43°C	3.566	48	2.997	39	2.583	28
SPL060R012	3,5 SH	400/3/50	<5,0	+32°C	4.284	67	3.636	58	3.227	42
				+43°C	3.825	53	3.246	46	2.881	33
SPL080R012	3,5 SH	400/3/50	<6,0	+32°C	5.237	90	4.478	78	4.000	57
				+43°C	4.676	72	3.998	63	3.571	46
SPL130R012	5,5 SH	400/3/50	<6,0	+32°C	7.032	137	6.005	119	5.358	86
				+43°C	6.279	110	5.362	95	4.784	69
SPL180R012	6,5 SH	400/3/50	<9,0	+32°C	9.668	216	8.208	186	6.843	128
				+43°C	7.884	152	6.672	130	5.531	85
SPL200R012	7,5 SH	400/3/50	<10	+32°C	10.771	249	9.159	215	7.669	151
				+43°C	8.815	177	7.437	150	6.168	98
SPL260R012	10,0 SH	400/3/50	<11	+32°C	13.717	342	11.650	294	10.345	210
				+43°C	12.247	274	10.402	235	9.237	168
SPL350R012	15,0 SH	400/3/50	<19	+32°C	18.799	517	15.909	440	14.084	313
				+43°C	16.785	413	14.204	352	12.575	250
SPL450R012	20,0 SH	400/3/50	<21	+32°C	22.847	665	19.474	568	17.348	408
				+43°C	20.399	532	17.388	454	15.489	326

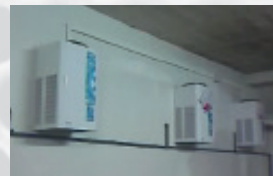
MODELO	HP	Voltagem	HFC Kg	T. Amb.	+10°C		+5°C		+2°C	
					Watts	m ³	Watts	m ³	Watts	m ³
AT SPM054G012	2,0	400/3/50	<3,5	+43°C	4.579	56	4.196	47	4.007	37

HP de Ref^o: Este valor apenas se indica como referência comercial, a potência real do compressor está indicada em kW na tabela dos dados técnicos.



Mais por menos...

Evoluir não é apenas mudar, é também saber manter aquilo que funciona.



Condições de cálculo de volume em m ³	TN	BT	AT	Condições de cálculo de volume em m ³	TN	BT	AT
Espessura do painel (mm)	Ver dimensões		100	Densidade de carga (Kg/m ³)	250	250	250
Temp. entrada produto (°C)	25	-7	25	Rotação diária (%)	10	10	10
Arrefecimento do produto (h)	18	18	18	Calor Específico produto (Kj/Kg°C)	3,22	1,67	3,22

Calor de respiração do produto não considerado. Se necessário, aumentar a potência frigorífica de 20% a 35%

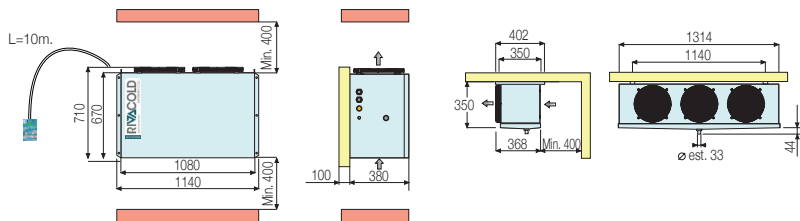
SP - Splits de parede

www.friofarto.pt

DIMENSÕES - mm

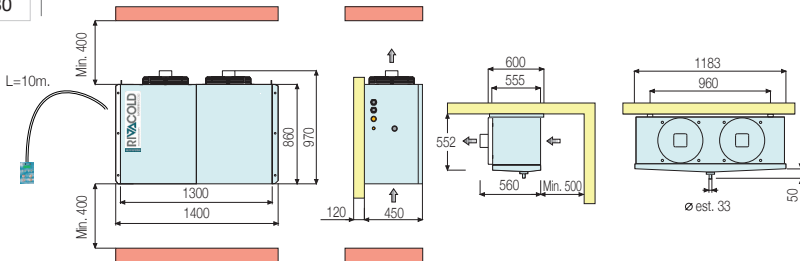
R452A

TN	BT	AT
054	034	054

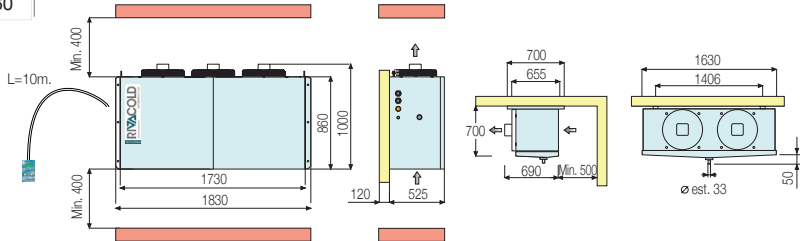


R449A

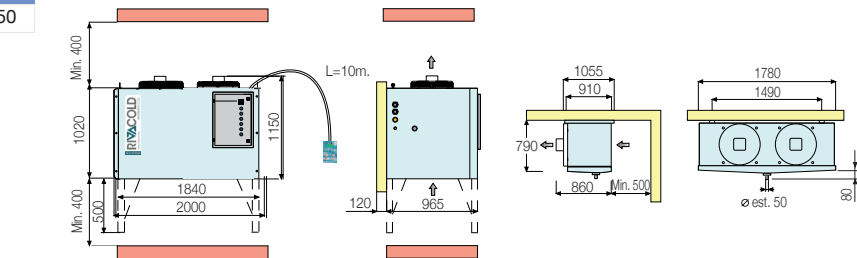
TN	BT
068-080	060-080



TN	BT
110-200	130-260

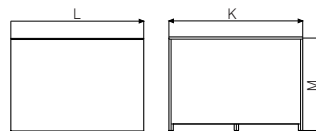


TN	BT
300-370	350-450



EMBALAGEM

Modelo			Embalagem				
TN	AT	BT	K	L	M	m ³	Kg
054		034	1.380	930	1.028	1,3	30
068-080		060-080	1.612	1.252	1.150	2,3	75
110-200		130-260	1.892	1.452	1.150	3,1	98
300-370		350-450	2.538	2.188	1.547	8,6	179



SP - Splits de parede

DADOS TÉCNICOS

R452A

R449A

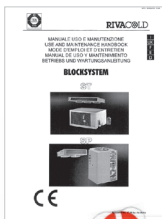
SP - Splits de parede


MODELO	Cat PED	Compressor			Tubos		Consumo Total		Condensador		Evaporador*					dB(A)		Peso (Kg)	
		kW	Tipo	Voltagem	Líquido	Aspiração	Wabs.	FLA	Nº x Ø	m³/h	Exp.	Des.	Wd	Nº x Ø	m³/h	↑ m	10m	U.C.	Evap.
SPM054G012	1	1,84	H	400/3/50	10-3/8"	18-3/4"	2.523	6,1	2 x 300	1.900	V	E	1.950	3 x 254	2.167	7,0	48,0	94	30
SPM068G012	1	2,20	H	400/3/50	12-1/2"	22-7/8"	3.388	8,7	2 x 350	3.600	V	E	3.300	2 x 350	4.163	14,0	50,5	132	47
SPM080G012	2	3,31	H	400/3/50	12-1/2"	22-7/8"	3.561	8,0	2 x 350	3.600	V	E	3.300	2 x 350	3.825	14,0	53,5	142	51
SPM110G012	2	3,68	H	400/3/50	12-1/2"	28-1 1/8"	4.473	10,7	3 x 350	7.000	V	E	5.500	2 x 450	9.926	17,0	54,5	162	69
SPM140G012	2	4,59	H	400/3/50	12-1/2"	28-1 1/8"	6.076	15,4	3 x 400	8.000	V	E	6.600	2 x 450	9.162	17,0	55,5	184	80
SPM200R012	1	5,51	SH	400/3/50	16-5/8"	35-1 3/8"	7.150	16,2	3 x 400	7.800	V	E	6.600	2 x 450	8.663	16,0	52,0	244	90
SPM300R012	2	6,98	SH	400/3/50	16-5/8"	35-1 3/8"	8.952	21,7	2 x 500	12.500	V	E	14.400	2 x 500	12.418	19,0	49,0	516	125
SPM370R012	2	9,19	SH	400/3/50	16-5/8"	35-1 3/8"	10.392	23,9	2 x 500	12.100	V	E	14.400	2 x 500	11.459	18,0	49,5	588	134
SPL034G012	2	2,94	H	400/3/50	10-3/8"	18-3/4"	2.921	6,3	2 x 300	1.900	V	E	1.950	3 x 250	2.167	7,0	47,5	122	30
SPL060R012	1	2,57	SH	400/3/50	12-1/2"	28-1 1/8"	3.015	7,4	2 x 350	3.600	V	E	3.300	2 x 350	4.163	14,0	46,0	146	47
SPL080R012	1	2,57	SH	400/3/50	12-1/2"	28-1 1/8"	3.210	8,2	2 x 350	3.600	V	E	3.300	2 x 350	3.825	14,0	46,0	153	51
SPL130R012	1	4,04	SH	400/3/50	16-5/8"	28-1 3/8"	4.790	11,8	3 x 350	7.000	V	E	5.500	2 x 450	9.926	17,0	48,5	208	69
SPL180R012	1	4,78	SH	400/3/50	16-5/8"	35-1 3/8"	5.740	14,6	3 x 400	8.000	V	E	6.600	2 x 450	9.162	17,0	53,0	228	80
SPL200R012	1	5,51	SH	400/3/50	16-5/8"	35-1 3/8"	6.807	16,6	3 x 400	7.800	V	E	6.600	2 x 450	8.663	16,0	53,5	272	90
SPL260R012	1	7,35	SH	400/3/50	16-5/8"	35-1 3/8"	7.315	17,7	3 x 400	7.800	V	E	6.600	2 x 450	8.663	16,0	54,5	278	90
SPL350R012	2	11,03	SH	400/3/50	22-7/8"	42-1 5/8"	13.538	32,8	2 x 500	12.500	V	E	14.400	2 x 500	12.418	19,0	53,0	623	125
SPL450R012	2	14,70	SH	400/3/50	22-7/8"	42-1 5/8"	15.589	35,2	2 x 500	12.100	V	E	14.400	2 x 500	11.459	18,0	57,0	643	134
AT SPH054G012	1	1,47	H	400/3/50	10-3/8"	16-5/8"	2.217	5,8	2 x 300	1.900	V	A	-	3 x 254	2.167	7,0	47,0	102	29

H hermético - SH semi hermético — Sc scroll - C capilar - V válvula de expansão — A ar - E eléctrico - G gás quente - Ø mm.

* Espaçamento de aleta do evaporador de 5 mm, 6 mm e 8 mm conforme o modelo.  Pressupondo uma superfície semiesférica em campo aberto. Se se considerar uma superfície paralelepípeda os níveis reduzem de 3 a 5 dB(A).

DATOS PARA MONTAGEM



 **Necessitas ajuda?**
Solicita o manual

Nº de série:
Localiza-o para qualquer incidência



Elemento	Manutenção*	
	Intervenção	Frequência
Condensador	Limpar	mensal
Evaporador	Controlar	mensal
Contactores	Verificar	quadrimestral
Cablagem	Controlar	quadrimestral
Fugas refrigerante	Verificar	5 ÷ 50 Teq. CO ₂ anual 50 ÷ 500 Teq. CO ₂ semestral > 500 Teq. CO ₂ trimestral
		Verificar 30 dias após intervenção
Humidade circuito	Controlar	quadrimestral
Nível óleo	Verificar	quadrimestral
Ruído compressor	Controlar	quadrimestral
Tubo drenagem	Verificar	mensal

* Somente pessoal técnico especializado

Equipos	Aliment.	Interconexão	Comando	Micro	Luz	Resist. porta
SPH ≤ 054	5G1,5	3G1,5 + 4 x 0,5 sondas				
SPM ≤ 054 SPL ≤ 034	5G1,5	7G2,5 + 4 x 0,5 sondas				
SPM ≤ 080 SPL ≤ 080	5G2,5	7G2,5 + 4 x 0,5 sondas	4 x 0,5 Isolado	2 x 1	3 x 1,5	3 x 1,5 equip. BT
SPM ≤ 200 SPL ≤ 180	5G4	5G4 + 4G1,5 + 4 x 0,5 sondas				
SPL ≤ 260	5G6	5G4 + 4G1,5 + 4 x 0,5 sondas				
SPM ≤ 370 SPL ≤ 450	5G6	—não—				

Inclui cabos interconexão e comando de 10 m., micro, luz e resistência porta de 2,5 m.